

elproLOG 3.4 Neue Funktionen

Die Software von ELPRO wird ständig weiterentwickelt und optimiert. Mit dem einen Ziel: Die Wünsche unserer Kunden umzusetzen und die Handhabung der Software noch einfacher zu machen. Damit Sie zu jeder Zeit ein Instrument haben, das Sie bei Ihrer täglichen Arbeit mit Ihren wichtigen Messdaten unterstützt.

Die ab Ende September 2006 erhältliche Version elproLOG 3.4 beinhaltet folgende neue Funktionen:

- Automatische Generierung von kompletten Berichten im PDF-Format, direkt aus elproLOG
- Zu jedem Datenfile können verschiedene Berichte hinzugefügt werden
- Erweiterte Zoomfunktionalität und Möglichkeit zur Abspeicherung / zum Laden von benutzerdefinierten Zooms
- Einbindung des RAPID Datenloggersystems der Firma Envirotainer

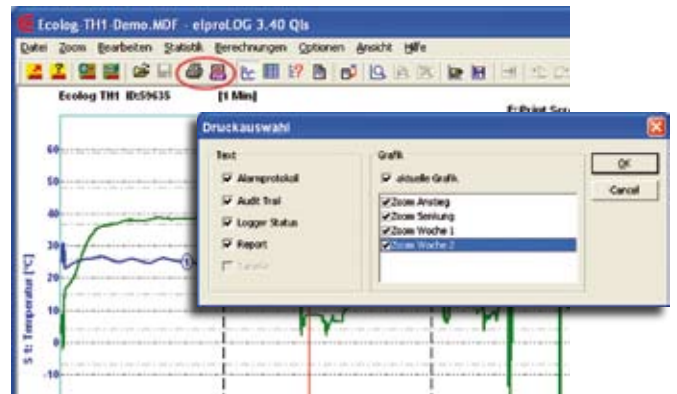
DIE EINZELNEN FUNKTIONEN IM DETAIL

PDF-Reporterzeugung direkt aus elproLOG

Mehrseiten-Printout mit einem Knopfdruck

Zur Vereinfachung der Erstellung kompletter Dokumentationen erlaubt die neue Software die Generierung von frei konfigurierbaren, mehrseitigen Reports, die Ihnen direkt als PDF-Dokument zur Verfügung gestellt werden.

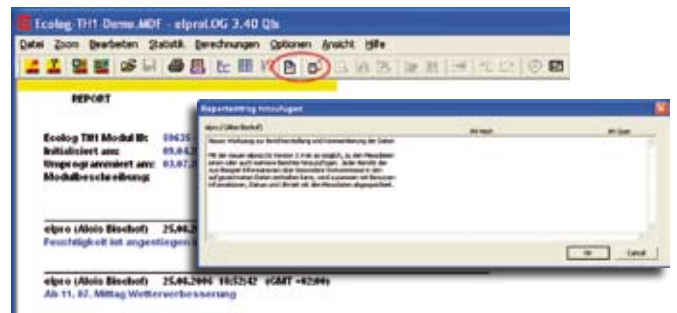
Auf diese Art und Weise können benutzerdefinierte Berichte erstellt werden, die genau diejenigen Informationen enthalten, die für Sie relevant sind (beispielsweise aktuelle Grafik, eigene Zooms, Loggerstatus und Audit Trail).



Neues Werkzeug zur Berichterstellung

und Kommentierung der Daten

Mit der neuen elproLOG Version ist es möglich, zu den Messdaten einen oder auch mehrere Berichte hinzuzufügen. Jeder Bericht, der zum Beispiel Informationen über besondere Vorkommnisse in den aufgezeichneten Daten enthalten kann, wird zusammen mit Benutzerinformationen, Datum und Uhrzeit mit den Messdaten abgespeichert.



Laden und Speichern von Zooms

zusammen mit den Messdaten

Zur einfachen Analyse der Messdaten können in elproLOG 3.4 die vom Benutzer vorgenommenen Zooms und Detailansichten abgespeichert und bei Bedarf wieder geladen werden.

Zusammen mit den Zoomeinstellungen werden auch Druckinformationen, Markierungen und Konfigurationen (z.B. Statistik ein/aus) abgespeichert.



Zoom via Eingabe von Datum und Uhrzeit

Neben den bisherigen Möglichkeiten für den Zoom auf der Zeitachse kann neu auch ein Zoom mittels Eingabe von Datum und Uhrzeit durchgeführt werden.



Einbindung des RAPID Datenloggersystems

von Envirotainer

elproLOG 3.4 unterstützt das Datenformat des neuen RAPID Datenloggersystems der Firma Envirotainer. Somit können die von diesen Systemen gelieferten Daten in elproLOG analysiert und als manipulationssichere Datei abgespeichert werden.

