

HAMSTER-A und HOTDOG

die ELPRO Datenlogger für extreme Einsätze



ELPRO-BUCHS AG
CH-9471 Buchs SG
Schweiz
home: www.elpro.com



HOTDOG und die erweiterte und kompatible Version HAMSTER-A sind tausendfach im harten Einsatz bewährt. Wasserdicht und nahezu unzerstörbar, sind der HAMSTER-A und HOTDOG die idealen Geräte für Transportdokumentationen und den Einsatz in rauen Umgebungen. Die Datenlogger können bis 10 Meter tief getaucht werden oder können zu Messzwecken direkt im Erdreich vergraben werden. Zudem können die Geräte während der Reinigung eines Kühlraumes mit Heissdampf im Kühlraum gelassen werden. Die in regelmässigen Intervallen gemessenen Werte des internen Temperaturfühlers werden im internen Speicher abgelegt und können jederzeit abgefragt, ausgedruckt oder grafisch dargestellt werden. Mit dem PC-Interface ist das Auslesen der Daten direkt in den PC möglich. Die Datenübertragung erfolgt optisch, mit Infrarot, durch das Gehäuse.



Hamster-A AT1

Art.Nr. 4500

- Speicher: 64'000 Messwerte
- Temperaturaufzeichnung von -40°C bis +70°C
- Messtakt von 1 Minute bis 3 Stunden
- Robustes, schlagfestes Gehäuse, wasserdicht verschweisst
- Benötigt elproLOG Software Version 3.31 oder höher



Hotdog DT1

Art.Nr. 2201

- Speicher: 16'000 Messwerte
- Temperaturaufzeichnung von -40°C bis +70°C
- Messtakt von 2 Sekunden bis 3 Stunden
- Robustes, schlagfestes Gehäuse, wasserdicht verschweisst



Art.Nr.: 2302

PC-Interface für Hamster-A und Hotdog Datenlogger
inkl. Auswertesoftware elproLOG und Verbindungskabel



zz: 2802

In-Positions-Halterung für Hamster-A und Hotdog Datenlogger, Stahl rostfrei, abschliessbar, inkl. 4 Verschraubelemente, mit InPositions Markierung (INPOS: zeigt die Zeit des in der Halterung eingesteckten Moduls)



Art.Nr.: 2816

Einfach-Halterung für Hamster-A und Hotdog, Material: Stahl rostfrei

Technische Daten Hamster-A AT1

Zeitbereiche: programmierbar
 Genauigkeit: gemäss Diagramm
 Auflösung: 0.1°C (-20°C .. +70°C)
 Einsatztemperatur: -40...+70°C (messen)
 0...+50°C (auswerten)

Gehäuse: ABS, SAN, verschweisst
 Gewicht: 120g
 Dichtheit: IP68, tauchbar
 Batterielevensdauer: 5 Jahre, betriebsabhängig,
 Batterie auswechselbar durch
 Servicestelle
 magn. Störungen: Modul wird für die Übertragung
 durch ein magn. Feld einge-
 schaltet

Mit Kalibrierzertifikat

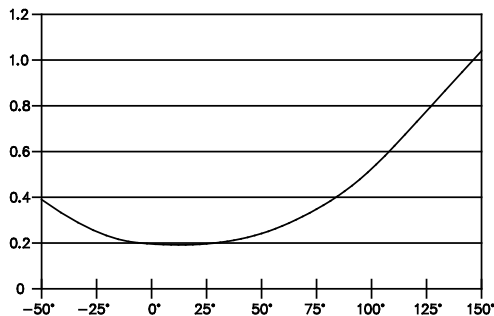
Technische Daten Hotdog DT1

Zeitbereiche: programmierbar
 Genauigkeit: gemäss Diagramm
 Auflösung: 0.1°C (-20°C .. +70°C)
 Einsatztemperatur: -40...+70°C (messen)
 0...+50°C (auswerten)

Gehäuse: SAN, verschweisst
 Gewicht: 170g
 Dichtheit: IP68, tauchbar
 Batterielevensdauer: 5 Jahre, betriebsabhängig,
 Batterie auswechselbar durch
 Servicestelle
 magn. Störungen: Modul wird für die Übertragung
 durch ein magn. Feld einge-
 schaltet

Mit Kalibrierzertifikat

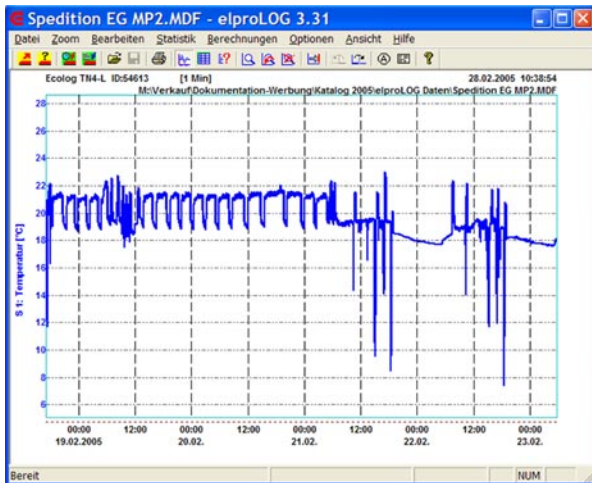
Genauigkeit der NTC Temperaturfühler



Beschriftungsfeld

Bitte keine Markierungen oder Etiketten ausserhalb der dafür vorgesehenen Beschriftungsfläche anbringen. Die Infrarot Datenübertragung zwischen dem Datenlogger und dem Interface erfolgt durch den Boden des Datenloggers.





Funktionen der elproLOG Auswertesoftware

- Programmierung aller ELPRO-Datenlogger
- Auslesen der Datenlogger
- Ausdrucken aller Bildschirme mit Printvorschau
- klare übersichtliche Grafik
- übersichtliche Tabellenform
- Statusausdruck mit Angaben zum Datenlogger
- Statistikdaten, Histogramm-Darstellung
- Daten und Grafik Export
- Send email: Datenfile per email an Empfänger

elproLOG, die PC Software für alle ELPRO Datenlogger

Einfach, schnell, sicher, plug & play

Für alle ELPRO Datalogger, stellt sich automatisch auf die Geräte ein

Anpassbar an die Anforderungen

Übersichtliche Dokumente können sehr einfach und wirkungsvoll erstellt werden

elproLOG Software

Art.Nr. 2338-CDV Vollversion

Art.Nr. 2338-CDU Update

elproLOG QLS Software für FDA, GLP, GMP

Art.Nr. 2339-BL, Basislizenz

Art.Nr. 2339-FL, Folgelizenz

für alle Windows PC:

W98, WNT4, W2000, XP

Automatische Installation von der CD

Das Angebot an ELPRO Datenlogger:



in EEx Ausführung
lieferbar

Die ECOLOG Qualitäts-Datenlogger

für Temperaturen (NTC und PT100)
von -200°C ..+550°C,
relative Luftfeuchtigkeit 0%..100%,
programmierbare Alarmmöglichkeiten,
Jahresspeicher (64.000 Messwerte),
grosse Anzeige mit Autoscroll display,
Multifunktionsstatur.



ECOLOG-NET

Netzwerkfähiger Datenlogger mit LAN/
WLAN Kommunikation, speziell für den
Einsatz in zentralen Monitoringsystemen.
Erhältlich mit 4 bis 8 Kanälen, für die
Dokumentation von Temperatur, Luft-
feuchtigkeit oder 4..20mA Signalen.



Universal Datenlogger HOTBOX-SE

Frei programmierbare Einheiten wie
Druck, CO2, m/sec
Speicher für 64.000 Messwerte,
Autoscroll display,
Sensorspeisung durch interne Batterien
2x 9V = 18V, externe Sensorspeisung
möglich.



HOTBOX HTH

Feuchte und Temperatur bis 105°C
Autonomer Datenlogger für hohe
Temperaturen, stabiles Aluminium-
gehäuse, Speicher für 64.000 Mess-
werte.

Fragen Sie nach Unterlagen für Datenlogger, Sensoren, Zubehör und Alarm

Head Office:

ELPRO-BUCHS AG
Langäulistrasse 62
CH-9471 Buchs SG
Switzerland

Tel: +41 81 750 03 11
Fax: +41 81 750 03 17
email: swiss@elpro.com
home: www.elpro.com

ELPRO MESSTECHNIK GmbH
Baumwasenstrasse 20/1
DE-73614 Schorndorf
Germany

Tel: +49 7181 97 94 80
Fax: +49 7181 97 94 85
email: brd@elpro.com
home: www.elpro.com